

ASOCIACIÓN  
¡SÍ, PUEDO!  
COLEGIO  
LOS ÁLAMOS

# BOLETIN INFORMATIVO

CURSO 2020/2021



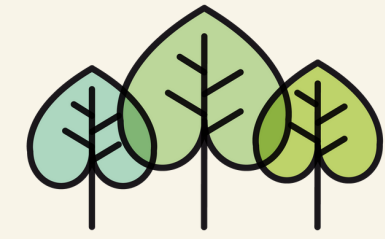
**BIENVENIDOS**



ASOCIACIÓN  
**iSÍ, PUEDO!**  
COLEGIO  
LOS ÁLAMOS



# BIENVENIDA.....



ASOCIACIÓN  
**iSÍ, PUEDO!**  
COLEGIO  
LOS ÁLAMOS

Estimadas familias

Bienvenidos a este curso 20/21 tan atípico, en el que el día a día nos irá diciendo como tenemos que ir avanzando.

Deseamos atender a vuestr@s hij@s con las mayores garantías de seguridad y por ello necesitaremos una colaboración muy especial entre familia y colegio.

Estamos tod@s aprendiendo sobre la marcha, rogamos nos disculpeis por las posibles equivocaciones, y nos llameis para aclarar todo lo que os preocupe, para ello estamos a vuestra disposición a través de los medios establecidos: teléfono o mail.

Gracias por la confianza depositada.



# NUESTRA GUIA...



ASOCIACIÓN  
**¡SÍ, PUEDO!**  
COLEGIO  
**LOS ÁLAMOS**



El Proyecto Educativo del Colegio Los Álamos marca y orienta las directrices fundamentales y diferenciadoras que guían el Centro. En el momento de la matriculación la familia y los alumnos las aceptan y asumen. Destacamos la importancia del desarrollo de las Áreas relacionadas con las habilidades adaptativas:

- Área de comunicación
- Área de autocuidado
- Área de la vida en el hogar
- Áreas de las habilidades sociales
- Área de utilización de la Comunidad
- Área de la autodirección
  - Área de la salud
- Área de las habilidades académicas funcionales
  - Área del ocio y del tiempo libre
  - Área de trabajo

Utilizamos metodologías activas, flexibles, adaptadas a las necesidades y motivaciones de los alumnos, buscando la innovación metodológica en nuestro sector.

Trabajamos a través de proyectos, donde el alumno aprende a aprender, se le anima a participar y se promueve un aprendizaje significativo.

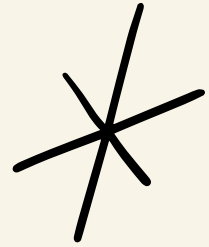
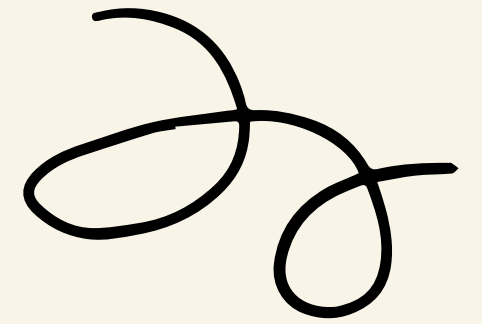
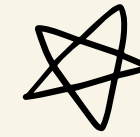
Realizamos una Evaluación del alumno en todos los procesos del aprendizaje.

Creemos en una Educación inclusiva, valorando la diversidad como elemento enriquecedor y favorecedor del desarrollo integral de la persona.

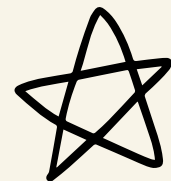
Formación integral, en el aprendizaje están incorporados contenidos instructivos, procedimentales, actitudes, valores y normas, así como capacidades profesionales.



ASOCIACIÓN  
**iSÍ, PUEDO!**  
COLEGIO  
LOS ÁLAMOS



# RECORDATORIOS





ASOCIACIÓN  
**iSÍ, PUEDO!**  
COLEGIO  
LOS ÁLAMOS

# ENTRADAS Y SALIDAS

Horario lectivo del Centro:

9.00 h a 12.30 h y  
14.00 h a 15.30 h

Horario de comedor:

12.30 h a 14.00 h.

Servicio de "Madrugones":

7.30 h a 9.00 h.

Horario lectivo Programa  
Profesional

9.30 h a 14.30 h

Horario continuado Junio y

Septiembre

9.00 h a 14.00 h

Se respetarán los horarios escalonados de entrada y salida marcados y que las familias ya conocen, se ruega puntualidad.

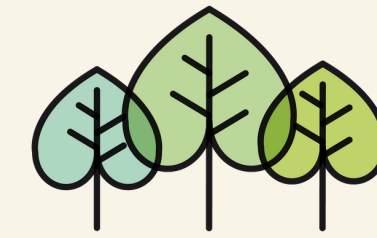
Los alumnos que necesiten salir del Centro fuera del horario habitual, tendrán que ser recogidos por sus padres o personas autorizadas previo aviso en la agenda o nota entregada al tutor. En ningún caso se podrá entregar a ningún alumno a alguien no autorizado.

Los alumn@s autónomos podrán salir solos del centro previa autorización firmada de las familias en los horarios establecidos.

Las faltas de asistencia deben ser justificadas, preferiblemente el primer día de incorporación del alumn@.

Se solicita a las familias que acudan al Centro en medio de transporte propio, que lo aparquen en los lugares indicados al efecto, y nunca obstruyendo la entrada o salida o áreas escolares.

# MAS INFORMACIÓN...



ASOCIACIÓN  
¡SÍ, PUEDO!  
COLEGIO  
LOS ÁLAMOS

## Uniformidad

El Centro ha establecido un chándal para los días de deporte y las salidas fuera del mismo.



El chándal puede adquirirse en  
COMERCIAL DIAZ  
(Calle Peironcely, 44—28053  
Madrid)  
Tfno. 915070172

## Días festivos y no lectivos

2020

12 Octubre.  
2 Noviembre  
9 Noviembre  
7 y 8 Diciembre.

2021

19 y 22 Febrero

## Vacaciones escolares

Navidad:  
23 de diciembre al 8 de enero

Semana Santa:  
26 Marzo a 5 de Abril

Verano:  
23 de junio



# ATENCIÓN A FAMILIAS



ASOCIACIÓN  
**iSÍ, PUEDO!**  
COLEGIO  
LOS ÁLAMOS

Atención telefónica diariamente de 9 a 15 h, dejando recado y el profesor podrá devolver la llamada en el plazo máximo de 24 h.

Este curso primará la atención telefónica, correo electrónico y videollamada

Entrevistas presenciales con cita previa y manteniendo las medidas de seguridad.

Cada tutor dispone de correo electrónico propio con el que comunicarse diariamente con las familias.



**91 786 32 95**

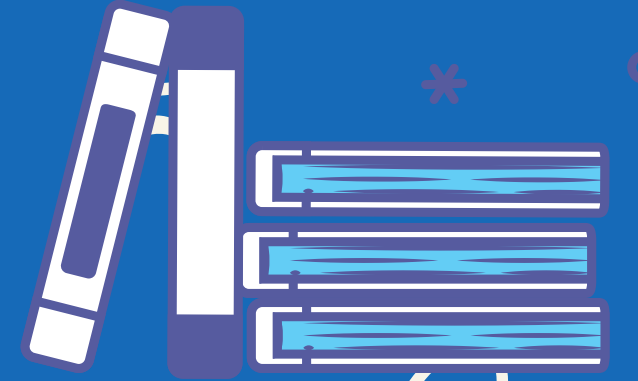
[www.asociacionsipuedo.com](http://www.asociacionsipuedo.com)



# IMPORTANTE

Para una adecuada atención tutorial y sanitaria en el Colegio es imprescindible:

- Aportar los informes médicos que tengais y los que os vayan dando en las consultas a lo largo del año
- Comunicar al centro cualquier cambio en el estado de salud o comportamiento de los alumnos.
- Les recordamos que sin prescripción médica no podremos administrar ninguna medicación.
- En caso de necesitar dieta hipocalórica o presentar alergias, se debe entregar informe médico
- En caso de necesitar dieta blanda, ésta debe ser solicitada a la llegada al Colegio para poder avisar en cocina.
- Entraremos al colegio de forma escalonada y seremos puntuales
- Al llegar nos tomarán la temperatura y si tengo 37.2 o más me iré a casa.
- Realizaremos higiene de manos al menos 5 veces al día.
- Llevaremos mascarilla toda la jornada
- Si nos ponemos enfermos en el colegio llamarán a casa e iremos al médico
- Si alguien se ha contagiado o yo comienzo a tener síntomas, no vengo al cole y aviso.
- La comunicación con las familias será a través de teléfono, correo electrónico, video llamada o con cita previa.
- En la puerta de acceso al centro mantenemos la distancia de seguridad.
- El grupo estable de convivencia será el grupo-aula.



# EQUIPO DOCENTE



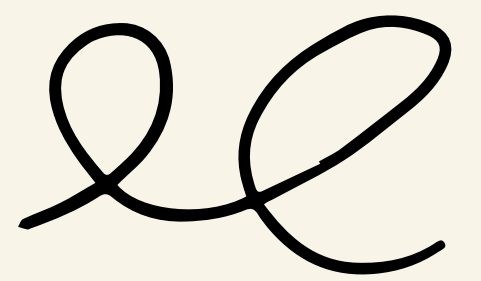
ASOCIACIÓN  
**¡SÍ, PUEDO!**  
COLEGIO  
LOS ÁLAMOS



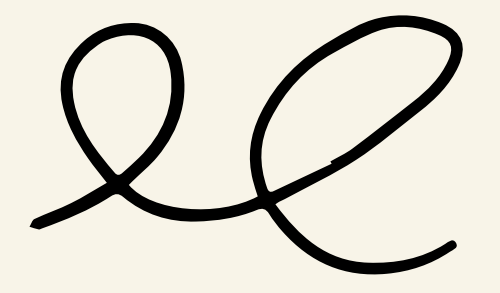
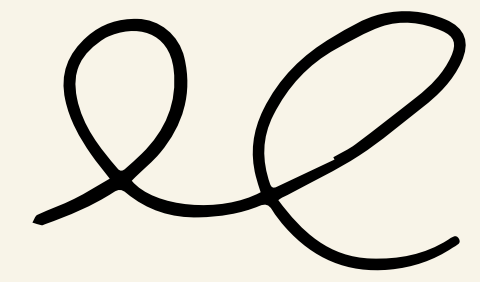


ASOCIACIÓN  
**¡SÍ, PUEDO!**  
COLEGIO  
**LOS ÁLAMOS**

**10 UNIDADES**



Edades de 6 a 18 años



# AULAS Y TUTORES



ASOCIACIÓN  
**iSÍ, PUEDO!**  
COLEGIO  
**LOS ÁLAMOS**



Zona 1 de Aprendizaje



Zona 2 de Aprendizaje



Zona 3 de Aprendizaje



ASOCIACIÓN  
**iSÍ, PUEDO!**  
COLEGIO  
LOS ÁLAMOS

# PROGRAMAS



## TRANSICIÓN A LA VIDA ADULTA (PVA)

Edades de 16 a 21 años - máximo 3  
cursos.

Tutores:

Carlos Méndez                  Daniel Muñoz

Auxiliares:

Mercedes Fernández - Francisco Barriga



## 1º PROG. PROFESIONAL SERV. ADMINISTRATIVOS

Edades de 16 a 21 años

Tutores:

Isabel Barranco  
Nuria Andrés



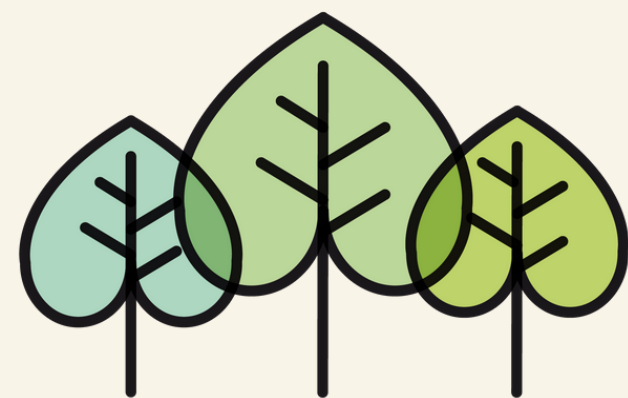
## 2º PROG. PROFESIONAL SERV. ADMINISTRATIVOS

Edades de 16 a 21 años

Tutores:

Beatriz Illescas  
José Miguel Castro  
Mercedes Herrero

# SERVICIOS DE APOYO



ASOCIACIÓN  
**¡SÍ, PUEDO!**  
COLEGIO  
LOS ÁLAMOS



ASOCIACIÓN  
**iSÍ, PUEDO!**  
COLEGIO  
LOS ÁLAMOS

# PROFESIONALES



## ORIENTACIÓN

Bárbara de Lorenzo

EBO A - B - C - D - E - F - G

barbara.delorenzo@asociacionsipuedo.com

Sergio Algar

orientacion@asociacionsipuedo.com

EBO H - I - J - PVA - PROG.

PROFESIONAL



## LOGOPEDIA

Edita Fraiz

edita.fraiz@asociacionsipuedo.com

EBO A - B - C - D - E - P.PROF.

Carlos Rodríguez

carlos.rodriguez@asociacionsipuedo.com

EBO F - G - H - I - J - PVA



## TERAPIA OCUPACIONAL

Aurora Izquierdo

terapeuta@asociacionsipuedo.com

En función de las necesidades del  
alumnado atiende a todas las  
aulas del Centro





ASOCIACIÓN  
**¡SÍ, PUEDO!**  
COLEGIO  
LOS ÁLAMOS

# PROFESIONALES



## PSICOMOTRICIDAD Y ACTIVIDADES DEPORTIVAS

Verónica Benito

[veronica.benito@asociacionsipuedo.com](mailto:veronica.benito@asociacionsipuedo.com)



## TRABAJO SOCIAL

Rosa María Plaza

[trabajo.social@asociacionsipuedo.com](mailto:trabajo.social@asociacionsipuedo.com)

Atención a familias



## ENFERMERÍA

Irene Callejo

[irene.callejo@asociacionsipuedo.com](mailto:irene.callejo@asociacionsipuedo.com)

Coordinadora COVID-19



ASOCIACIÓN  
**iSÍ, PUEDO!**  
COLEGIO  
LOS ÁLAMOS

# PROFESIONALES



## SECRETARIA

Fátima Martín

secretaria@asociacionsipuedo.com

91 786 32 95



## EQUIPO DIRECTIVO

Noelia Gallardo  
Directora General  
administracion@asociacionsipuedo.com

Mercedes Herrero  
Directora Pedagógica  
director.pedagogico@asociacionsipuedo.com

Carlos Alvarez  
Jefe de Estudios  
jefe.estudios@asociacionsipuedo.com



## JUNTA DIRECTIVA

Javier Pérez Yuste  
Lis Prieto  
Isabel del Río  
M<sup>a</sup> Luz Fernández  
Caroline Ladurée



ASOCIACIÓN  
¡SÍ, PUEDO!  
COLEGIO  
LOS ÁLAMOS

FELIZ CURSO

!!! Gracias por la confianza  
depositada!!!



@ceelosalamos



@ceelosalamos